

Inbjudan

Skärgårdsrundan

Datum: 11 juni 2022

Plats: Start och mål vid Karlskrona SS, Dragsö, Karlskrona

Tävlingens nivå: Blå

Båtklass: SRS

Arrangör: Karlskrona SS

1. Regler

- 1.1 Tävlingen genomförs i överensstämmelse med reglerna så som de är definierade i Kappseglingsreglerna (KSR).
- 1.2 Även SRS regler för shorthanded SRS(s) tillämpas.
- 1.6 KSR 52 ändras så att användning av elektriska vinschar för hissning och skotning av segel samt användning av autopilot är tillåtet.
- 1.7 En båt som sitter fast efter grundstötning eller kollision får använda motor för att ta sig loss i enlighet med KSR 42.3h och 42.3i.
- 1.8 KSR 40.1 gäller under hela tiden en båt är på vattnet, men den gäller inte för en kölbåt när båten är förtöjd eller när den tävlande befinner sig under däck. En båt som bryter mot den här regeln kan varnas eller straffas på det sätt som protestkommittén finner lämpligt.

2. Villkor för att delta

- 2.1 Tävlingsbåt ska vara ansvarsförsäkrad.
- 2.2 Tävlingsbåt ska kunna visa upp giltigt mätbrev eller motsvarande senast en timme före första start
- 2.3 Tävlingen gäller öppen klass och den som är ansvarig ombord ska vara medlem av en klubb ansluten till Svenska Seglarförbundet eller till sin nationella myndighet.
- 2.5 Den som är ansvarig ombord ska fylla minst 18 år det år tävlingen genomförs.

3. Anmälan

- 3.1 Anmälan på anmälningslista uppsatt på KnSS anslagstavla i klubbhuset eller e-mail till kolbatssekt@knss.nu senast 10 juni 2021 vid begäran om sänkt SRS-handicap. Efteranmälan fram till rorsmansmötet, utan möjlighet till justering av SRS-handicap.
- 3.2 Anmälningsavgiften är 200 kr per båt, betalas kontant eller med Swish med nummer som anslås utanför tävlingsexpeditionen (vid hamnbodarna) innan rorsmansmötet.
- 3.3 Båt med alternativa måtbrev, alternativa mätetal eller val av segelkonfiguration ska anmäla sitt val till 10 juni 2021.

4. Registrering och besiktning

- 4.1 Registrering vid tävlingsexpeditionen (vid hamnbodarna) innan rorsmansmöte kl. 10.00.
- 4.2 Den som är ansvarig ombord ska kunna styrka klubbmedlemskap, och båtens måtbrev eller motsvarande.

5. Seglingsföreskrifter och information

- 5.1 Seglingsföreskrifter och annan officiell information kommer att finnas tillgängligt på den officiella anslagstavlan på [Skärgårdsrundan - Karlskrona SS - Segling - IdrottOnline Klubb](#) samt på anslagstavla i KSS klubbhus, samt vid tävlingsexpeditionen

6. Tidsprogram

- 6.1 Tävlingsexpeditionen (vid hamnbodarna vid KSS) är öppen 09.30-10.00 Starttid för resp. SRS-tal anges på lista som anslås utanför tävlingsexpeditionen innan rorsmansmöte kl. 10.00. Första start kl. 11.00. Maximitiden för samtliga deltagare är till kl. 17.00. Protesttiden är 30 minuter. Prisutdelning ca en timme efter målgång vid grillplatsen

7. Genomförande

- 7.1 En kappsegling är planerad.
- 7.2 Distanskappsegling med jaktstart. Så kallad omvänd start tillämpas. Båtar med lägst SRS-tal (efter eventuellt avdrag) startas först och enligt KSR 26. Båtar med högre SRS-tal startar med tidsskillnad enligt startlista. Endast ljudsignal vid respektive starttid ges för dessa. Tidsskillnaden mellan startande båtar är beräknad som "tid på distans" enligt SRS-reglerna. Om beräkningsgrunderna för sluttiderna ändras under kappseglingen kan resultaten efter beslut av tävlingsledningen räknas om.

8. Kappseglingsområde och bana

- 8.1 Inomskärsbana i Karlskrona skärgård alternativt bana runt Aspö, med start och mål vid Dragsö för båda banalternativen:
Banan kan avkortas eller ändras av seglingsledningen, varvid ny bana anges vid rorsmansmötet. Avkortad bana anges med flaggsignal vimpel 1.

Banalternativ 1 enligt nedanstående beskrivning, eller
Banalternativ 2 som planeras gå runt Aspö.
Valt banalternativ meddelas senast vid rorsmansmötet en timme före första start. Val av bana baseras på väderförhållanden såsom vindstyrka och vindriktning.

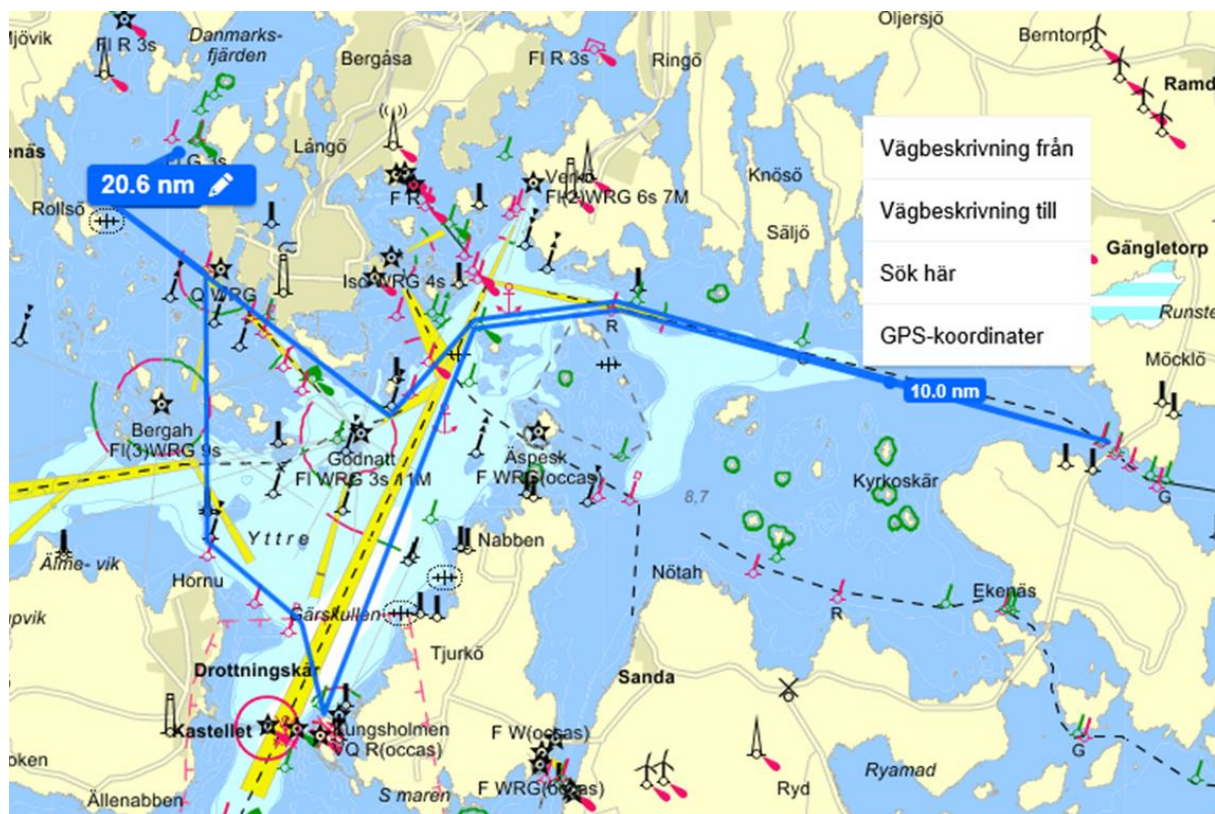
För båda banalternativen är start och mål:
Startlinjen är mellan två pelarbojar V Dragsö utanför starttribunen.
Mållinjen är samma som startlinjen.

8.2 Banbeskrivning banalternativ 1:

Nummer	Läge	Märket tas om
	Start	
1	Boj NO Rollsö, (röd boj)	BB
2	Sydmärke S Getskär	BB
3	Styrbordsmärke, grön lysprick NV Skallholmen	SB
4	Babordsmärke, röd prick N Tvegölja	SB
5	Babordsmärke, röd prick, V Möcklöbron	SB
6	Babordsmärke, röd prick N Tvegölja	BB
7	Styrbordsmärke, grön lysprick NV Skallholmen	BB
8	Styrbordsmärke, grön prick N Kungshomen	SB
9	Babordsärke, röd prick med toppmärke, SO Gärskullen	BB
10	Sydmärke, S Länsman	SB
11	Babordsmärke, röd prick VSV Saltö fyr	BB
12	Boj NO Rollsö	SB
	Mål	

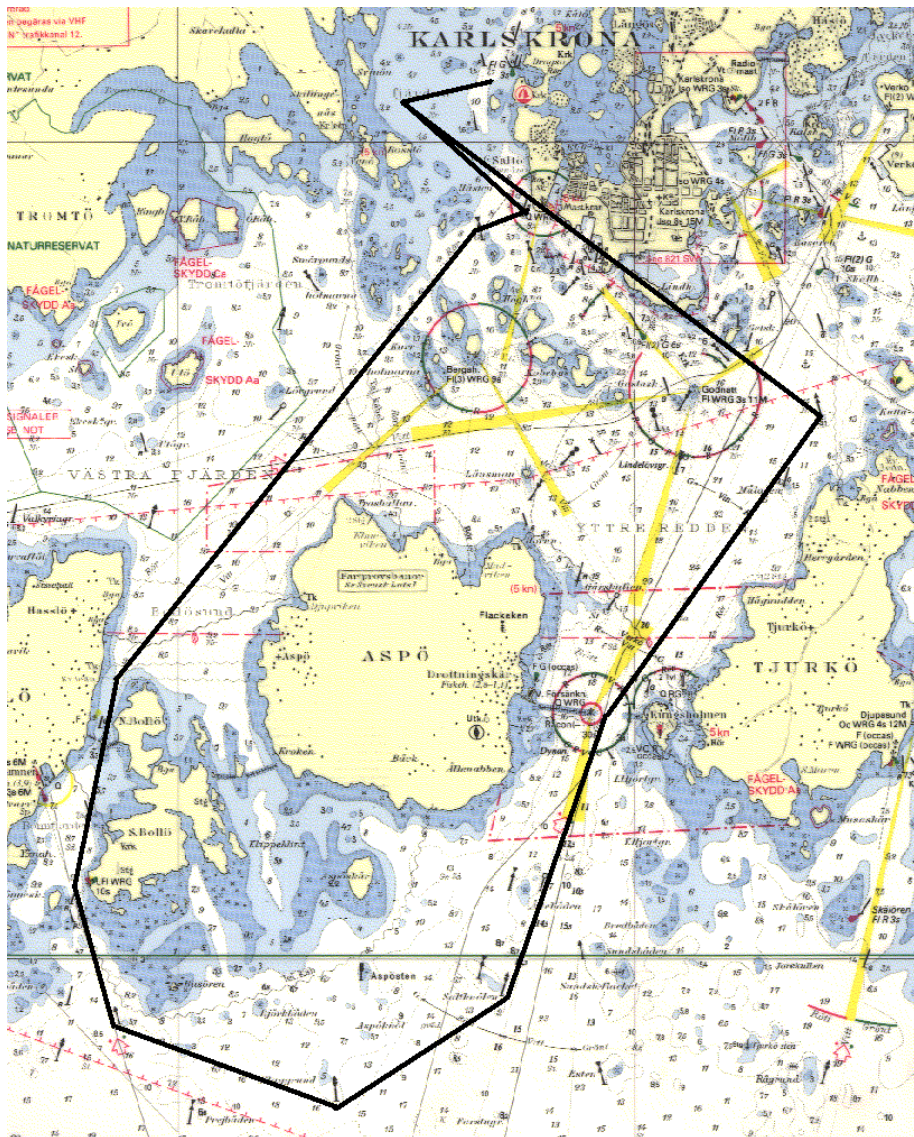
Banlängd ca 22 M.

Banan kan avkortas eller ändras, varvid ny bana anges vid rorsmansmötet.



8.3 Banbeskrivning banalternativ 2 (runt Aspö):

Nummer	Läge	Märket tas om
	Start	
1	Boj NO Rollsö, (röd boj)	BB
2	Nordmärke V Kuttaskären	SB
3	Babordsmärke m topptecken ONO Aspö	SB
4	Röd lysboj SO Saltknölen	SB
5	Ostmärke Flaggrund	SB
6	Styrbordsmärke med topptecken SV Busören	SB
7	Västmärke 0,4 M SV fyren Saltö	SB
8	Babordsmärke, VSV Saltö fyr	BB
9	Boj NO Rollsö (röd boj)	SB
	Mål	



11. Priser

11.1 Udders vandringspris till vinnaren.

Rorsmansmötet hålls i eller utanför klubbhuset.

Samling vid grillplatsen för något grillat och prisutdelning efter seglingen.

Datum: 2022-05-21